

## B12 Mobile Zählmaschine



## Merkmale

### Die Maschine

- Mobile Einzelkopf-Zählmaschine für den flexiblen Einsatz
- Plug & Play Inbetriebnahme
- Keine externe Druckluftzufuhr erforderlich
- Keine externen Komponenten erforderlich
- Standard Spannungsversorgung Einphasig 230V-AC / 50-60Hz.

### Die Vorteile

- Hohe Effizienz - Steigerung der Produktivität durch einfache Bedienung
- Hohe Genauigkeit - 99%
- Hohe Flexibilität - Qualitäten von 35 – 200 g/m<sup>2</sup>
- Hohe Haltbarkeit - Massiver, qualitativ hochwertiger Aufbau
- Hohe Wirtschaftlichkeit - Niedrige Wartungskosten

### Die Flexibilität

- Alle Arten von Substraten, die in der weltweiten Sicherheitsdruckindustrie verwendet werden, können mit höchster Geschwindigkeit und Genauigkeit verarbeitet werden.

### Die Substrate

- Baumwolle basierende Produkte
- Beschichtete Produkte
- Hybrid Produkte
- Laminierte Produkte
- Und vieles mehr

### Die Formate

- Gebündelte oder lose Formate ab 80 x 60 bis 400 x 600 mm.

### Die Produkte

- Banknoten
- Postwertzeichen
- Steuerzeichen
- Ausweispapiere
- Visa Aufkleber
- Und viele andere empfindliche Produkte

### Die Bedienung

- Zählrichtung von oben nach unten.
- Beste Ergonomie für den Bediener.
  - 45° Zählkopfkongfiguration:
    - Vermeidet Ermüdung des Bedieners.
    - Vermeidet einseitige Körperbelastung.
  - 90° Zählkopfkongfiguration auf Anfrage erhältlich.
- Großer Verstellbereich der Arbeitshöhe 720 - 1040 mm.
- Präzise und schnelle Produkthandhabung.
- Keine Adapter erforderlich.
- Benutzerfreundliches HMI Interface mit einseitiger Bedienoberfläche.
- Standardmäßig mit Rollen ausgestattet für den einfachen Einsatz an verschiedenen Orten in der Produktion.

### Die Präzision

- Rundlaufgenauigkeit und Plan Lauf der Zählscheibe <0,025mm.
- Ruhiger Lauf und sichere Zählsignale bei jeder Geschwindigkeit.

### Der Antrieb

- Schnell - 2.000 U/min für bis zu 200 Blatt/Sekunde
- Leistungsstark - Drehmoment bei jeder Geschwindigkeit
- Kontrollierbar - Genaues Anhalten nach der letzten Zählung und exakte Dosierung

### Das Maschinendesign

- Alle verbauten Komponenten sind hochwertige Produkte von globalen Herstellern.
- Die Konstruktion der Maschine gewährleistet einfache Wartung und niedrige Instandhaltungskosten sowie eine maximale Verfügbarkeit der Maschine.
- Die hohe Leistung und Verfügbarkeit der Maschine resultiert aus der robusten und präzisen Konstruktion aus Stahl und Aluminium.

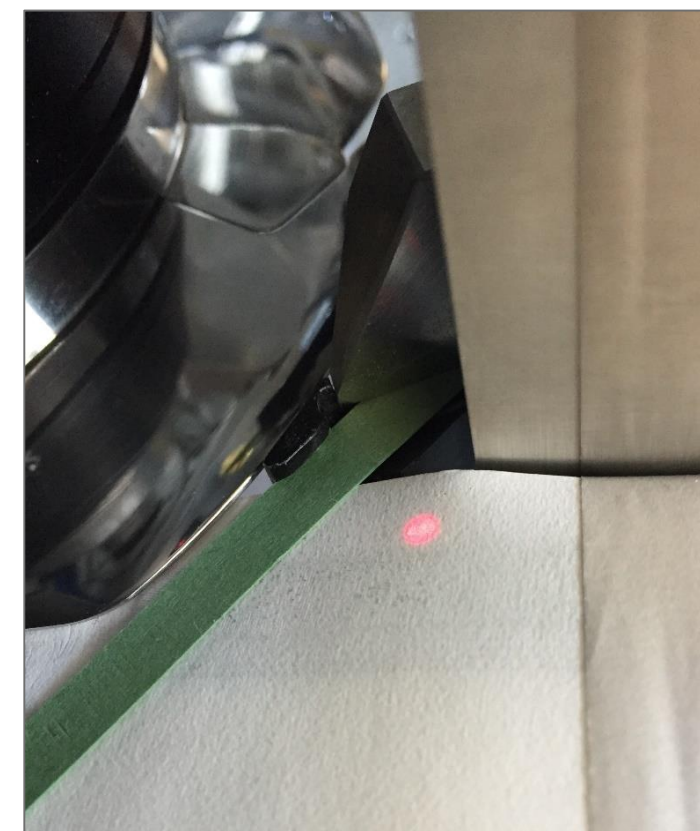
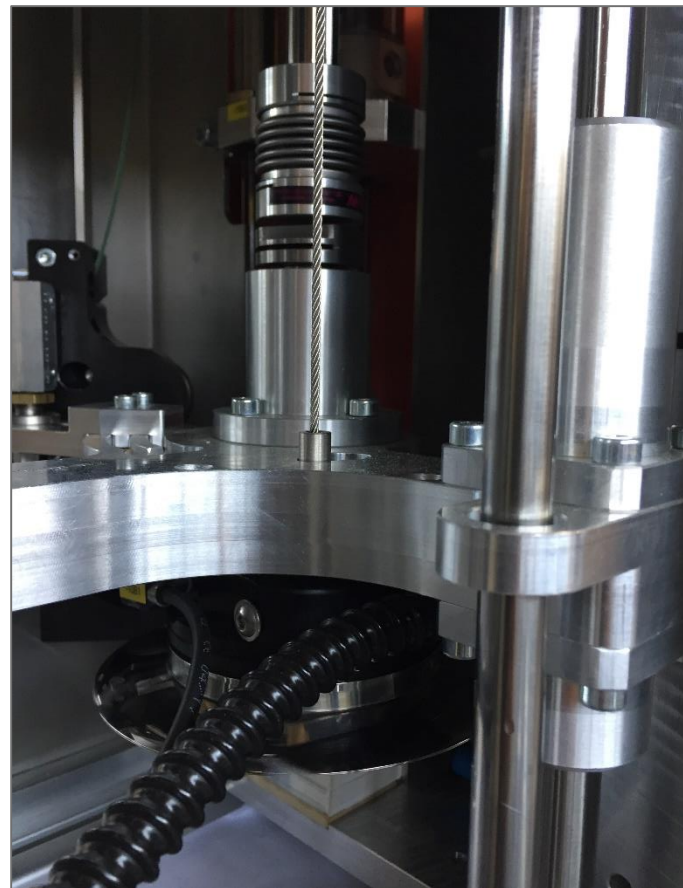
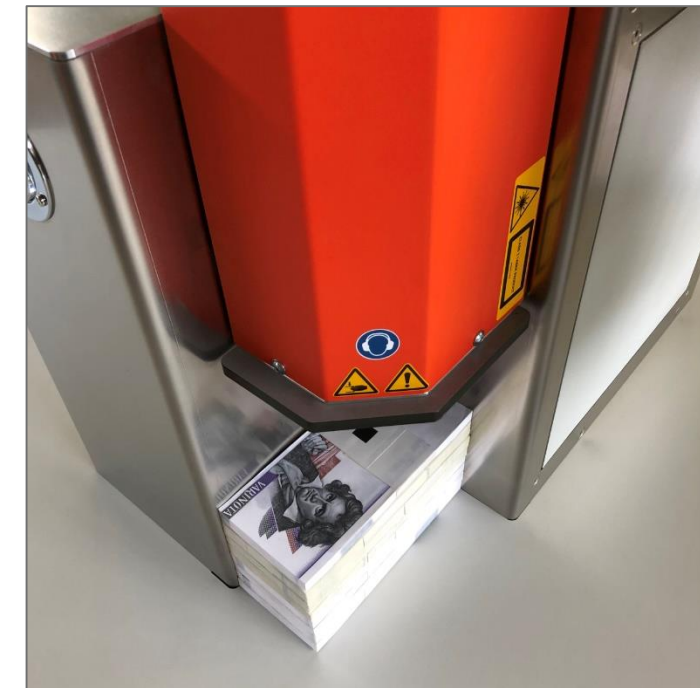
### Die Ausstattung

Zahlreiche, im Standard integrierte Funktionen:

- **Sicherheitszählung:**  
Ergebnisse werden mit dem voreingestellten Wert verglichen, bei Nichtübereinstimmung wird das Produkt nicht automatisch freigegeben.
- **Abzählen:**  
Eine vorgewählte Anzahl von Blättern kann auf einfache Weise zu einer Lage zusammengefasst werden. Die Zählscheibe wird zur Trennung verwendet, um dem Bediener eine Lücke zu bieten, damit er die Lagen leicht trennen kann.
- **Firmware oder Programm Updates:**  
Firmware- oder Programmversions-Updates können einfach über einen USB-Speicherstick durchgeführt werden.

### Die Optionen

- Gewährleistungsverlängerung 24 Monate ausgenommen Verschleißteile
- Zählkopfkongfiguration 45° und 90° Winkel
- Streifen Einschuss
- Erhöhung der Zählgeschwindigkeit auf 3000 U/min.
- Drucker-Kit



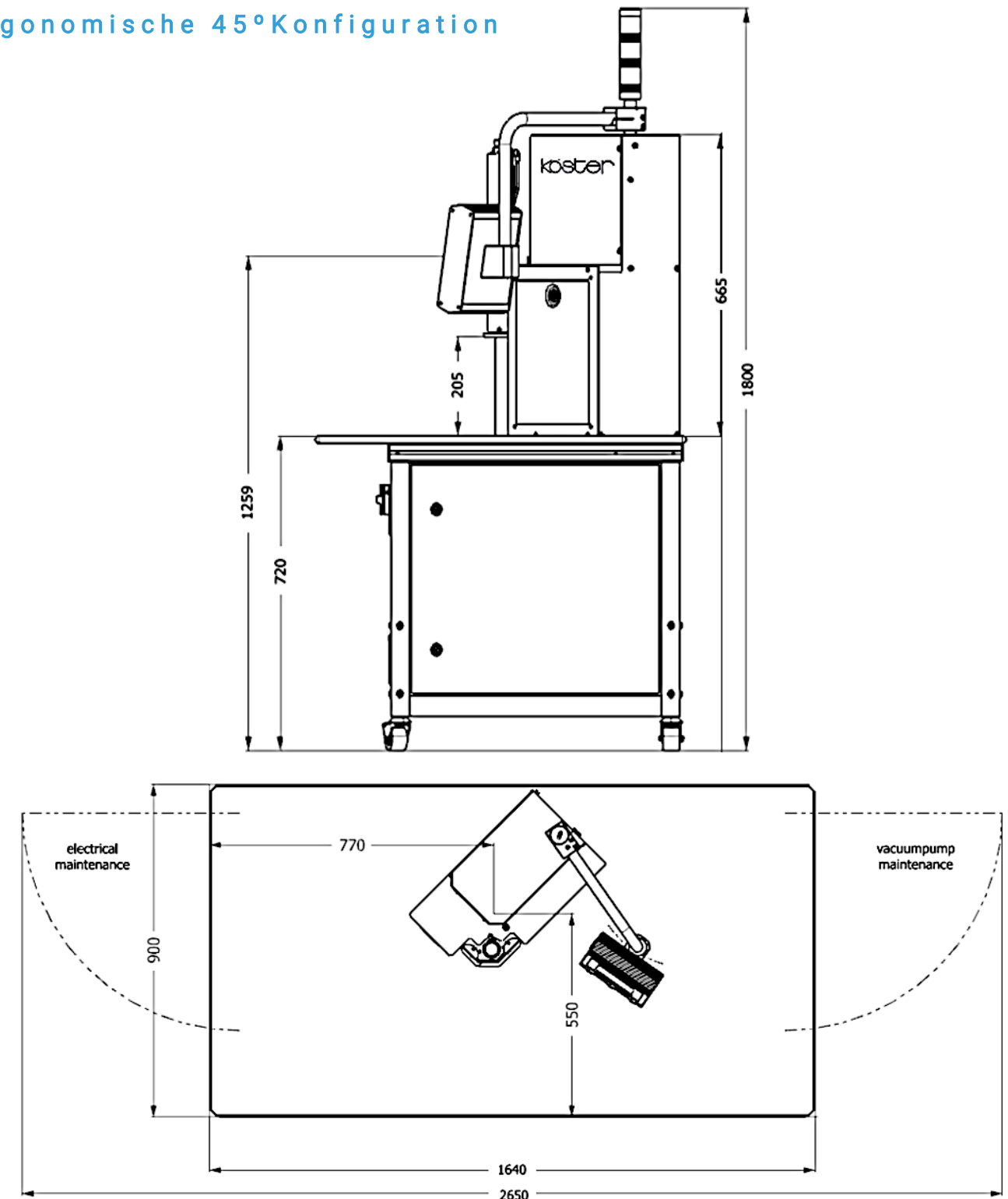
Abmessungen	L	B	H
Gesamt (mm):	1640	844 – 900	1800
Tisch (mm):	1640	844 - 900	
<b>Gewicht</b>			
Maschinen Gewicht (kg):	230		
<b>Arbeitshöhe</b>			
Arbeitshöhe (mm):	720 - 1040		
<b>Versorgung</b>			
Elektrisch:	Einphasig 230V-AC / 50-60Hz / max. Vorsicherung 16A / max. Stromaufnahme 5A		
Pneumatisch:	Keine externe Druckluftversorgung erforderlich		
Formate	L	B	H
Min. Lagenhöhe (mm):			10
Max. Lagenhöhe (mm):			200
Min. Formatgröße (mm):	80	60	
Max. Formatgröße (mm):	400	600	
<b>Zähltechnologie</b>			
Zählweise:	Scheibe		
Zählrichtung:	Von oben nach unten		
<b>Streifen Einschuss</b> (Optional)			
Mindestblätter zwischen dem Einschießen (Stück):	1		

## Technische Spezifikationen

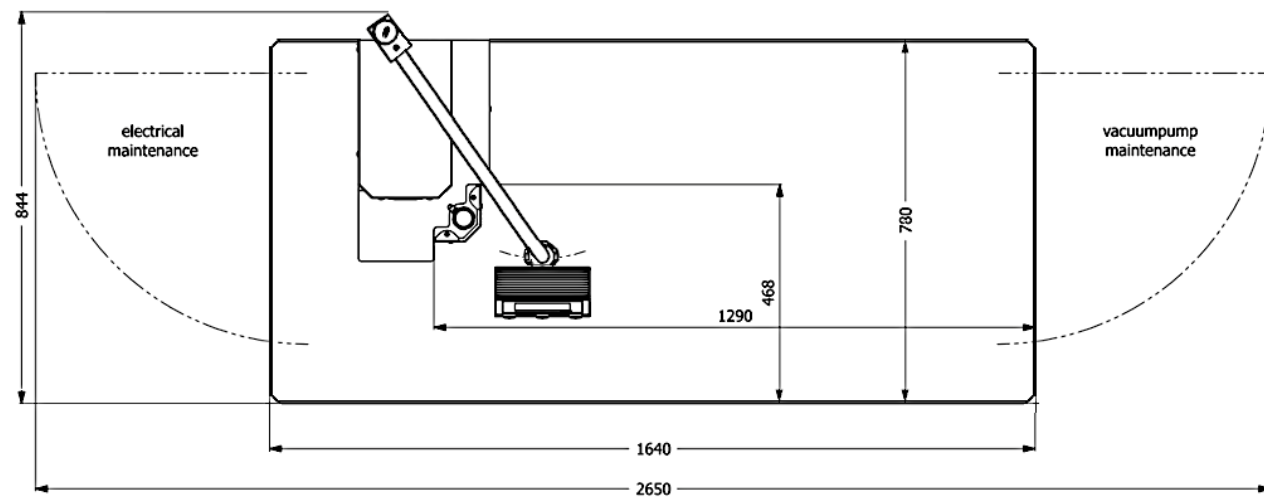
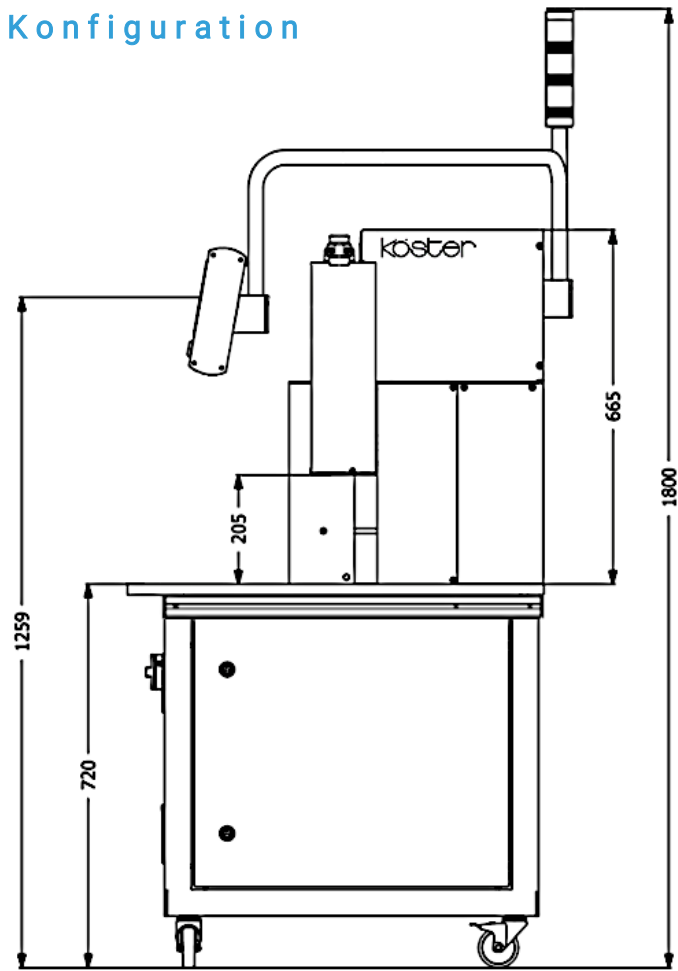
Zählscheiben	Min.	Max.	Typ	Position	Ausgerüstet	Einschuss
GSM (g/m²):	35	150	C2	Ecke	Standard	Verfügbar
GSM (g/m²):	50	200	C6	Ecke	Optional	Verfügbar
Bei der Verarbeitung der Produkte können, je nach Steifigkeit und Qualität, diese Werte abweichen. Zählscheiben zur Verarbeitung weiterer GSM-Werte sind auf Anfrage erhältlich.						
Zählgeschwindigkeit	U/Min.	Typ	Segmente	Bogen/Min.	Bogen/Sek.	
Nenn Drehzahl:	2.000	C2	6	12.000	200	
Nenn Drehzahl:	2.000	C6	6	12.000	200	
Bei der Verarbeitung der Produkte können, je nach Steifigkeit und Qualität, diese Werte abweichen.						
Verarbeitbare Produkte						
Sicherheitsdruck:	Banknoten- und Dokumentenpapier, beschichtet oder unbeschichtet, Polymere und Hybride, u.v.m.					
Kommerzieller Druck:	Kommerzielles Papier, beschichtet oder unbeschichtet, laminiert, Kunststoffe und Polymere, u.v.m.					
SPS Steuerung						
Hersteller:	B&R					
Touchscreen:	10,1" B&R farbig, mehrsprachig, MMI mit Piktogrammen					
Anschlüsse und Schnittstellen:	FTP (Client / Server) / USB / MQTT (TCP / IP) / OPC UA / PROFINET / PROFIBUS / Ethernet-IP / Device Net / CAN-Bus / CAN-Open / EtherCAT / X2X Link Powerlink / Modbus TCP					
Betriebsgeräusch						
Max. dB(A) bei 2000 U/min.:	78					
Umgebungsbedingungen						
	Min.	Max.				
Empfohlener Temperaturbereich (+°C):	15	35				
Empfohlene rel. Luftfeuchtigkeit (%):	35	45				
Zertifizierung						
CE Erklärung:	Entspricht allen geltenden europäischen Normen.					

## Maschinenlayout

### Ergonomische 45° Konfiguration



### Klassische 90°-Konfiguration





## Counting Discs – Since 1991



## HPC – HIGH PERFORMANCE COUNTING

### Grundlegende Informationen

#### Zählscheiben:

- Die Angaben der g/m<sup>2</sup>-Werte basieren auf Erfahrungen und Tests. Je nach Produktsteifigkeit können diese Werte abweichen.
- Ältere Zählscheiben für Eckposition sind je nach Typ mit 1xx,x für den Durchmesser in „mm“ und / oder „V8 - V15“ gekennzeichnet.
- Neu produzierte Zählscheiben für Eckposition werden je nach Typ mit „C1-Cx“ bezeichnet.
- Neu produzierte Zählscheiben für Seitenkantenposition werden je nach Typ mit „S1-Sx“ bezeichnet.
- Eine Garantie auf die Lebensdauer der Zählscheiben wird nicht gewährt, da der abrasive Verschleiß stark vom verarbeiteten Produkt abhängt.

#### Zählmaschinen:

- Die maximale Zählgeschwindigkeit bezieht sich im Allgemeinen auf den Nennwert der maximalen Drehzahl und die Maschinenkonstruktion.
- Es ist nicht garantiert, dass mit allen Substraten / Materialien die maximale Geschwindigkeit eingehalten werden kann.
- Gewährleistungszeit 12 Monate nach Ausstellung des Abnahmeprotokolls.
- Garantieverlängerung 24 Monate optional erhältlich.
- Gewährleistungsumfang ausgenommen Verschleißteile.

**koester**  
Maschinen- und Werkzeugbau

**Made in Germany –  
Made for the world**